

Next Generation

ELIXA 30^L
DE

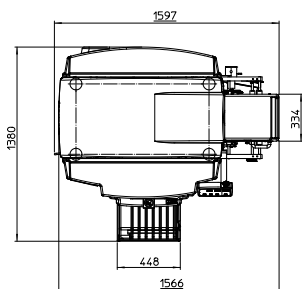
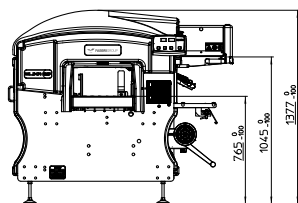


Elixa 30⁺ Next Generation:

- **Sicherheit an erster Stelle:** Ausgezeichnete Funktionalität und exzellentes Design für einen sicheren Betrieb
- **Elektronik der neuesten Generation:** Fortschrittliche Technologie für maximale Lebensdauer und Zuverlässigkeit
- **Reduzierter Energieverbrauch:** Mehr Leistung, weniger Kosten, mehr Green!

Elixa 30⁺, die automatische Stretch-Verpackungsmaschine mit Technologie Elixa® der neuesten Generation ist besonders für die Verpackung von mittelgroßen Produkten geeignet. Sie unterscheidet sich von den vorherigen Serien dadurch, dass sie die höchsten Standards in Bezug auf **Sicherheit, Technologie** und **Kosteneinsparung** erreicht. Zusätzliche Fotozellen an der Zuführöffnung, Mikroschalter der neuesten Generation zur Vermeidung von Manipulationen, innovatives Design der Produktaustragung, das jeden Zugang zu beweglichen Teilen verhindert, sowie Gasfedern für die Öffnung des oberen Gehäuses, die durchsichtige verstärkte Haube ...all dies garantiert den Mitarbeitern in **absoluter Sicherheit** zu arbeiten. Die **Elektronik der neuesten Generation**, die die *Elixa 30⁺* auszeichnet, garantiert außerdem maximale Lebensdauer und Zuverlässigkeit der Maschine, auch unter besonders problematischen Umständen. Dank dem Siegelband im Produktausgang mit Modalität Standby und dem neuen Auslauf kann *Elixa 30⁺* den Energieverbrauch und die Wärmeableitung reduzieren mit einer **Einsparung von bis zu 50%** im Verhältnis zur vorhergehenden Serie (*Elixa Max*).

Hauptmerkmale



Sicherheit an erster Stelle	Alle Teile von <i>Elixa 30⁺</i> wurden gemäß den strengsten Sicherheitsstandards ausgeführt: Die Maschine hat keine spitzen Kanten und die eleganten abgerundeten Linien der Seiten aus Aluminium reduzieren die Folgen durch versehentliches Anstoßen auf ein Minimum.
Verpackung großer Packungen	<i>Elixa 30⁺</i> kann auch Schalen im Familienformat verpacken (max. Abmessungen 400 x 260 x 200 mm).
Geschwindigkeit	<i>Elixa 30⁺</i> erreicht eine Geschwindigkeit von 30 VpM .
Automatische Lesung	<i>Elixa 30⁺</i> erfordert keinen Eingriff vonseiten des Bedieners im Falle eines Formatwechsels : Dadurch ist sie besonders schnell und geeignet, die Produktionsplanung von Verpackungszentren und mittleren und großen Verkaufsstellen zufriedenzustellen.
Technologie Super-Stretch	Dank der Technologie Elixa® verwendet <i>Elixa 30⁺</i> nur eine Folienrolle (330 mm) , unabhängig von den Produktabmessungen, wodurch eine Folieneinsparung von bis zu 30% im Verhältnis zu den herkömmlichen Verpackungsmaschinen erreicht wird.
Modalität Plug 'n' Pack	<i>Elixa 30⁺</i> wird mit 230 V versorgt und braucht keine Druckluftversorgung.
Kompaktheit	Mit einer Grundfläche von weniger als 2 m² kann <i>Elixa 30⁺</i> in alle möglichen Arbeitsumgebungen eingefügt werden und den zur Verfügung stehenden Platz optimal nutzen.
Maximale Integrierbarkeit	<i>Elixa 30⁺</i> kann mit den wichtigsten auf dem Markt erhältlichen automatischen Waage- und Preisauszeichnungssystemen ausgestattet werden, wobei Stellfläche und Volumen nahezu unverändert bleiben.
Vielseitigkeit	Dank der großen Auswahl an Zubehör kann <i>Elixa 30⁺</i> den spezifischen Bedürfnissen des Kunden angepasst werden.
Einfachheit	Dank extrem intuitiver und leicht speicherbaren Betriebsfunktionen vereinfacht die <i>Elixa 30⁺</i> den Turnover der Bediener. Der Spulenwechsel nimmt nicht mehr als 30" in Anspruch: Ein einfacher Vorgang, bei dem nichts falsch gemacht werden kann!
Perfekte Verpackung	Die ausgesuchte Synergie unter den neuen Maschinen der Serie Elixa® und die von Gruppo Fabbri hergestellten Lebensmittelfolien garantieren allen im Bereich des Food Packaging Tätigen, maximale Ergebnisse mit minimalem Investment zu erzielen. <i>Elixa 30⁺</i> kann neutrale oder fortlaufend bedruckte Super-Stretch-Folie verwenden, die dank der Effizienz des Siegelbandes auf der unteren Seite der Schale versiegelt wird.
Energieeinsparung	Dank der neuen fortschrittlichen Software kann <i>Elixa 30⁺</i> die Einschaltzeiten in Modalität on/off steuern und dabei den Energieverbrauch optimieren und eine Energieeinsparung von bis 50% im Verhältnis zum vorhergehenden Modell (<i>Elixa Max</i>) erzielen.

30 Max. Geschwindigkeit: Bis zu 30 Verpackungen pro Minute.

120 Schalenformat min.: 120 x 100 x 10* (L X B X H mm)

400 Schalenformat max.: 400 x 260 x 200* (L X B X H mm)

330 Spulenbreite: 330 mm (none).

11 Optionale Zubehörteile laut Katalog.

30 Zeit Spulenwechsel: 30 Sek.

250 Maschinengewicht: 250 kg.

230 Versorgungsspannung: 230 V einphasig

*Es ist nicht möglich, die drei Höchstmaße für die Schale gleichzeitig zu erreichen.

Die Fabbri Group garantiert durch ein kompetentes, mehrsprachiges Expertenteam schnellen und effizienten technischen Kundendienst auch in Ihrer Nähe.

DISCLAIMER: Die in der vorliegenden Broschüre enthaltenen Inhalte und Informationen dienen allgemeinen Marketingzwecken und dürfen aus diesem Grund von niemandem (Person oder Unternehmen) als exakt oder vollständig betrachtet werden. Gruppo Fabbri Vignola S.p.A., die Organe des Unternehmens, die leitenden Angestellten, Funktionäre, Angestellten, Agenten und Berater lehnen jegliche Haftung (darin sind ausnahmslos Haftungen auf Grund von Fehlern oder Nachlässigkeit eingeschlossen) für sämtliche Verluste, Schäden, Kosten oder direkte und indirekte Aufwendungen, die auf Grund von Verwendung oder Übertragung der in diesem Handbuch enthaltenen oder nicht enthaltenen Angaben entstanden sein könnten, ab. Gruppo Fabbri Vignola S.p.A. behält sich das Recht vor, die Eigenschaften seiner Produkte ohne vorherige Mitteilung jederzeit zu ändern. Für weitere technische und kaufmännische Informationen wenden Sie sich bitte an Gruppo Fabbri Vignola S.p.A. Verkaufsabteilung.

